



HUMEN
Arbeitsplatzanalyse

HUMEN – Arbeitsplatzanalyse

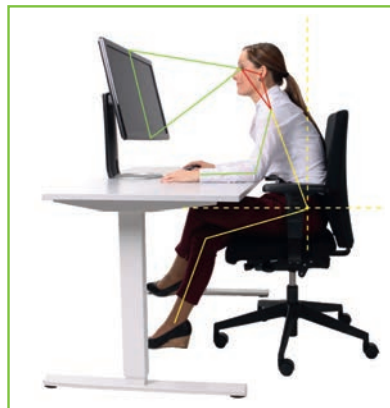
Messen und Erkennen - Verhältnisse und Verhalten sichtbar machen

HUMEN ist die innovative Methode, einen Arbeitsplatz zu analysieren. HUMEN erfasst die Arbeitshaltung, visualisiert und analysiert diese und gibt Tipps zur direkten Verbesserung der Verhältnisse und des individuellen Verhaltens am Arbeitsplatz. Auch an Steharbeitsplätzen.

Messung mit der HUMEN Arbeitsplatzanalyse



Computeranalyse und Visualisierung der aktuellen Arbeitshaltung



Darstellung der Problemzonen



Ausführliche Sitzberatung durch unsere Arbeitsplatzspezialisten.

Einstellung der Arbeitsmittel:

- Stuhl
- Tisch
- Monitor
- Einsatz ergonomischer Hilfsmittel



**Umsetzung am Arbeitsplatz
zusammen mit dem Mitarbeiter**



„Jetzt passt alles!“

HUMEN® – Gesundheit kann man sehen

Was ist HUMEN®?

HUMEN® ist ein bildgebendes Verfahren und innovative Analyseverfahren zur Erkennung von Gefährdungen am Arbeitsplatz. Das Ergebnis dient als Grundlage, diesen zu verbessern und optimal auf die Bedürfnisse des Menschen auszurichten. Denn Menschen verbringen viel Zeit am Arbeitsplatz. Neben den gesetzlichen Grundlagen bestimmt die Gestaltung und Funktionalität eines Arbeitsplatzes, wie gesund, effektiv und zufrieden ein Mitarbeiter ist.

Wie HUMEN® einsetzen?

Für Prävention, Coaching, Beratung und vieles mehr. Mit Hilfe einer visuell aufbereiteten Ergonomie-Analyse können Menschen am Arbeitsplatz erkennen, welche Optimierungspotenziale vorhanden sind.

Wozu Ergonomie messen?

Das Ziel der HUMEN-Analyse ist die Gesunderhaltung des arbeitenden Menschen. Die Optimierung und Anpassung des Arbeitsplatzes an seine körperlichen Bedürfnisse steht dabei im Mittelpunkt.



humen
arbeitsplatzanalyse



Die innovative Softwarelösung zur Ergonomie- und Gefährdungsbeurteilung von Arbeitsplätzen. Mit dem System kann jeder Mitarbeiter anhand einer klaren Visualisierung seinen Optimierungsbedarf erkennen und sein Verhalten nachhaltig verändern.

Personalleitung und betriebliches Gesundheitsmanagement erhalten durch die HUMEN®-Analysen wertvolle Informationen über die Gesamtsituation im Unternehmen. Auf Grund der gewonnenen Erkenntnisse können zielgerichtete Maßnahmen eingeleitet werden.



Christian Brunner
Vorstand IGR e. V.

Die Ergonomiesprechstunde

Die Arbeitsplatzanalyse kann auch als Dienstleistung bei der IGR gebucht werden. Erfahrene Spezialisten analysieren Ihre Arbeitsplätze und setzen die Ergebnisse gemeinsam mit Ihnen in Verbesserungen von Verhältnissen und Verhalten um.

humen arbeitsplatzanalyse

HUMEN® – Werden Sie Lizenzpartner



Als Lizenzpartner von HUMEN® erhalten Sie die komplette Ausstattung für Ihre Analyse vor Ort.

Der Transportkoffer ist nicht größer als das übliche Bordgepäck für Flugreisende. Dank einer speziellen Inneneinteilung sind die einzelnen Komponenten stoßgeschützt untergebracht.

Kontakt:

IGR Institut für Gesundheit und Ergonomie e. V.
Johannisstrasse 44 . 90419 Nürnberg
Telefon: 0911 937788-0 . E-Mail: info@igr-ev.de
www.igr-ev.de

Zur Ausstattung gehören:

- Ein Netbook, optimiert für den mobilen Einsatz mit HUMEN®
- vorinstallierte HUMEN®-Software
- Full-HD-Kamera mit LED Leuchte für schwierige Lichtverhältnisse
- Kamera-Adapter, der die Kamera automatisch in die optimale Aufnahmeposition bringt
- Trägerplatte zur stabilen Befestigung (des Net- oder Notebooks) auf der Messeinheit
- Spezialstativ
- Aluminiumkoffer für Transport und Aufbewahrung

Ja, ich möchte mehr über HUMEN® Arbeitsplatzanalyse erfahren.

Bitte informieren Sie mich unverbindlich. Bitte unten stehende Felder ausfüllen und per Mail an uns zurück.
Oder rufen Sie uns an unter: 0911 937788-0.

Firma

Ansprechpartner

Adresse

Telefon

E-Mail

humen
arbeitsplatzanalyse